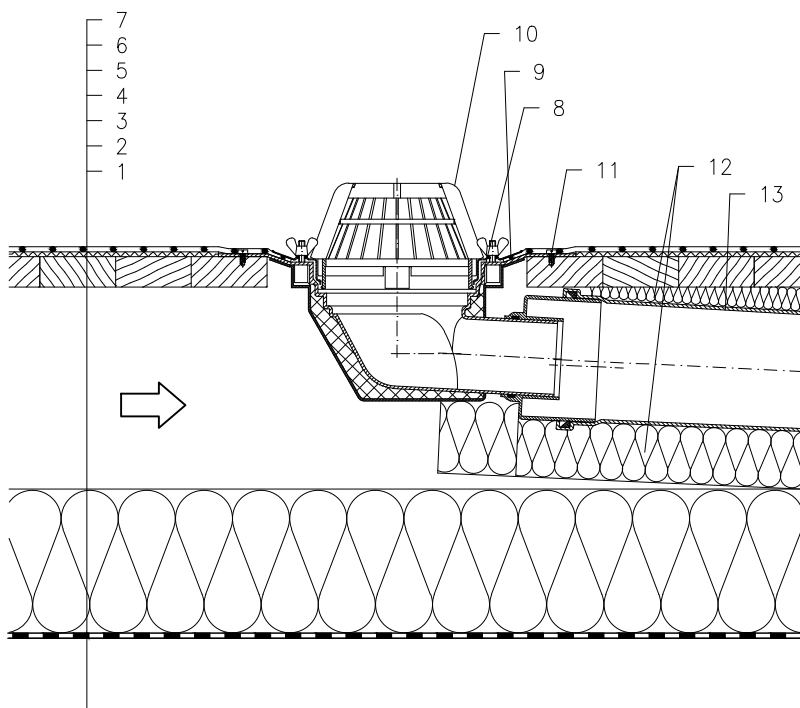


Вентилируемая кровля - облегченная конструкция, деревянное перекрытие, гидроизоляция - мембрана (ПВХ, ПЭ, ЕПДМ), несущая конструкция - Ж/б плита (бетон).



- 1 несущая конструкция
- 2 Пароизоляция (на основе битума или мембрана - ПВХ, ПЭ или ЕПДМ)
- 3 Теплоизоляция
- 4 Вентиляционный слой кровли
- 5 покрытие из дерева
- 6 дилатационный слой
- 7 гидроизоляция - мембрана (ПВХ, ЕПДМ, ПЭ)
- 8 HL64 - корпус кровельной воронки теплоизолированный с зажимом из нержавеющей стали, с листоуловителем Ø180 мм, (для гидроизоляции - полотно ПВХ ...воронка HL64P; для гидроизоляции - полотно FPO на основе PP...воронка HL64F)
- 9 Изоляционная манжета, смотри подробность принадлежности
- 10 Листоуловитель Ø180 мм (входит в комплект воронки HL64)
- 11 Крепежный винт
- 12 Теплоизоляция трубопровода
- 13 Труба (ПП, ПВХ)

Примечание:

1. Кровельная воронка HL64 может быть заменена на воронку с электроподогревом типа HL64.1 (для гидроизоляции - полотно ПВХ воронка HL64.1P; для гидроизоляции - полотно FPO на основе PP воронка HL64.1F)
2. В местах установки кровельных воронок необходимо выполнить местное понижение на 20-30 мм диаметром 1м за счет уменьшения толщины слоя утеплителя или за счет уменьшения основания под гидроизоляционный ковер.
3. В стальном листе под кровельную воронку необходимо сделать монтажное отверстие Ø270 мм.

21221