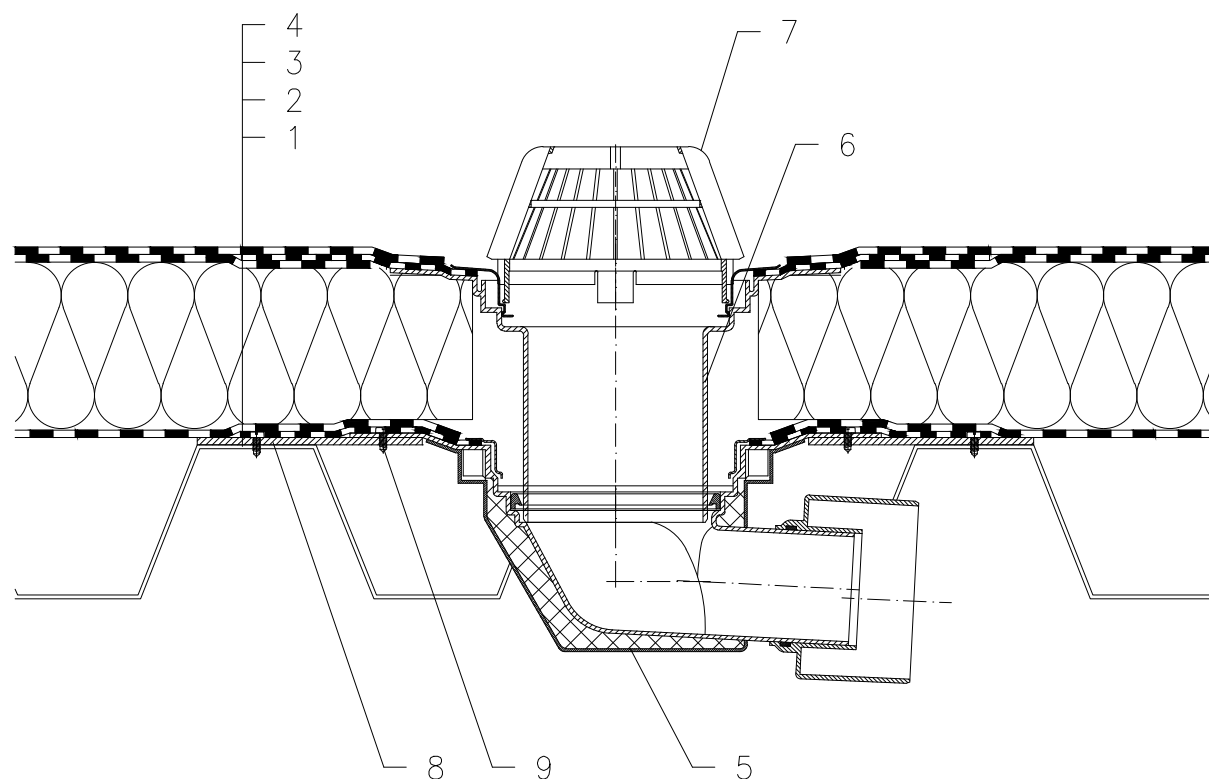


Теплая кровля - облегченная конструкция, пароизоляция и гидроизоляция на основе битума (наплавляемые),
несущая конструкция - профнастил



- 1 Профнастил
- 2 Пароизоляция (полимербитумное полотно)
- 3 Теплоизоляция
- 4 гидроизоляция на основе битума
- 5 HL64H - корпус кровельной воронки с горизонтальным выпуском, с полимербитумным полотном $\phi 500$ мм и толщиной 4 мм
- 6 HL65H - надставной элемент, с полимербитумным полотном $\phi 500$ мм и толщиной 4 мм
- 7 Листоуловитель $\phi 180$ мм (входит в комплект воронки HL64H)
- 8 Стальной лист толщиной 2-3 мм
- 9 Крепежный винт

Примечание:

- 1. Кровельная воронка HL64H может быть заменена на воронку с электроподогревом типа HL64.1H
- 2. В местах установки кровельных воронок необходимо выполнить местное понижение на 20-30 мм диаметром 1м за счет уменьшения толщины слоя утеплителя или за счет уменьшения основания под гидроизоляционный ковер.
- 3. В стальном листе под кровельную воронку необходимо сделать монтажное отверстие 260 x 380 мм