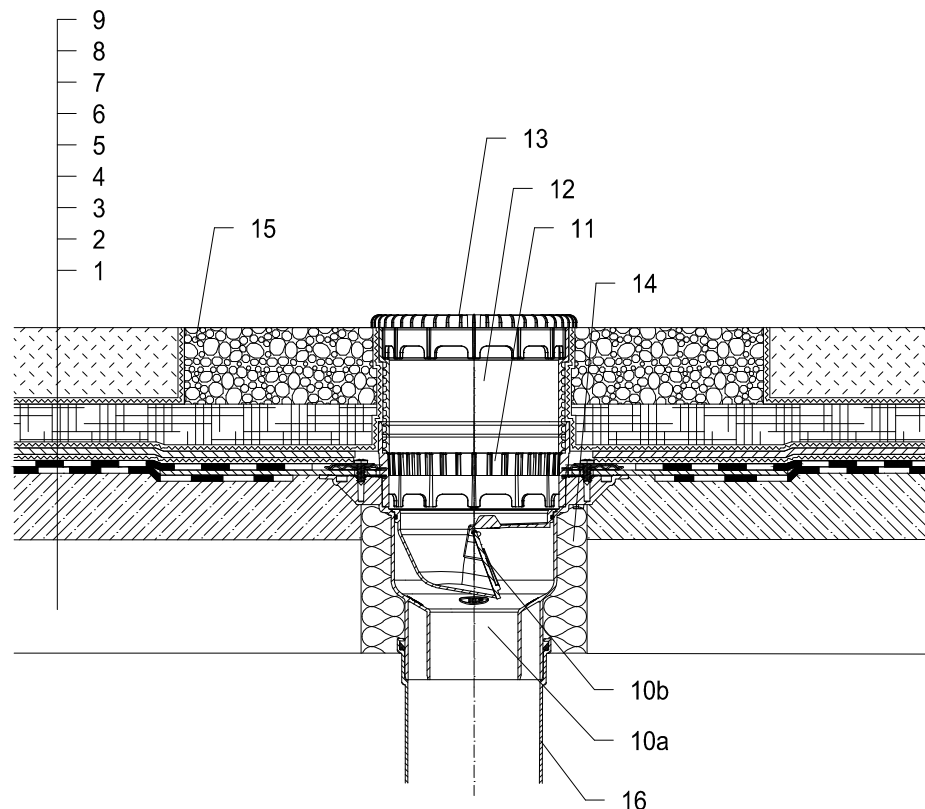


## Холодные кровли - Зеленая кровля экстенсивное озеленение, Гидроизоляция на основе битума



- 1 Несущая конструкция
- 2 Бетон - разуклонка
- 3 Гидроизоляция на основе битума
- 4 Гидроизоляция на основе битума
- 5 Дренажный слой
- 6 Фильтрующий слой
- 7 водопоглощающий слой
- 8 Фильтрующий слой
- 9 слой растительности до 200 мм
- 10a Кровельная воронка HL3100ТНК  
с полимербитумным гидроизоляционным полотном
- 10b Механическое незамерзающее запаховзапирающее устройство HL05100.4E  
(нет в комплекте с HL3100ТНК)
- 11 Дренажное кольцо HL150
- 12 Насадная деталь HL3400
- 13 Листоуловитель 151  
(в комплекте с HL3100ТНК)
- 14 Монтажная пена
- 15 Засыпка гравием (фракция 16-32 мм)
- 16 Труба (ПП, ПВХ)

### Примечание:

Для обогрева трапа рекомендуется использовать HL156 - комплект электрообогрева от сети напряжением 230В, мощностью 40Вт(кабель 12-14В). (Комплект электрообогрева HL156 монтируется на корпус трапа до монтажа трапа.)

Рекомендуемый размер отверстия в перекрытии  $\varnothing 220\text{мм}$ ,  $220 \times 220\text{мм}$   
 При монтаже трапа необходимо обратить внимание на то, что фланец корпуса трапа должен быть нижней точкой водосбора. Поэтому мы рекомендуем фланец корпуса трапа устанавливать на 10 мм ниже разуклонки.

Для предотвращения выпадения конденсата на наружной поверхности трапа, его необходимо утеплить.

112311Z