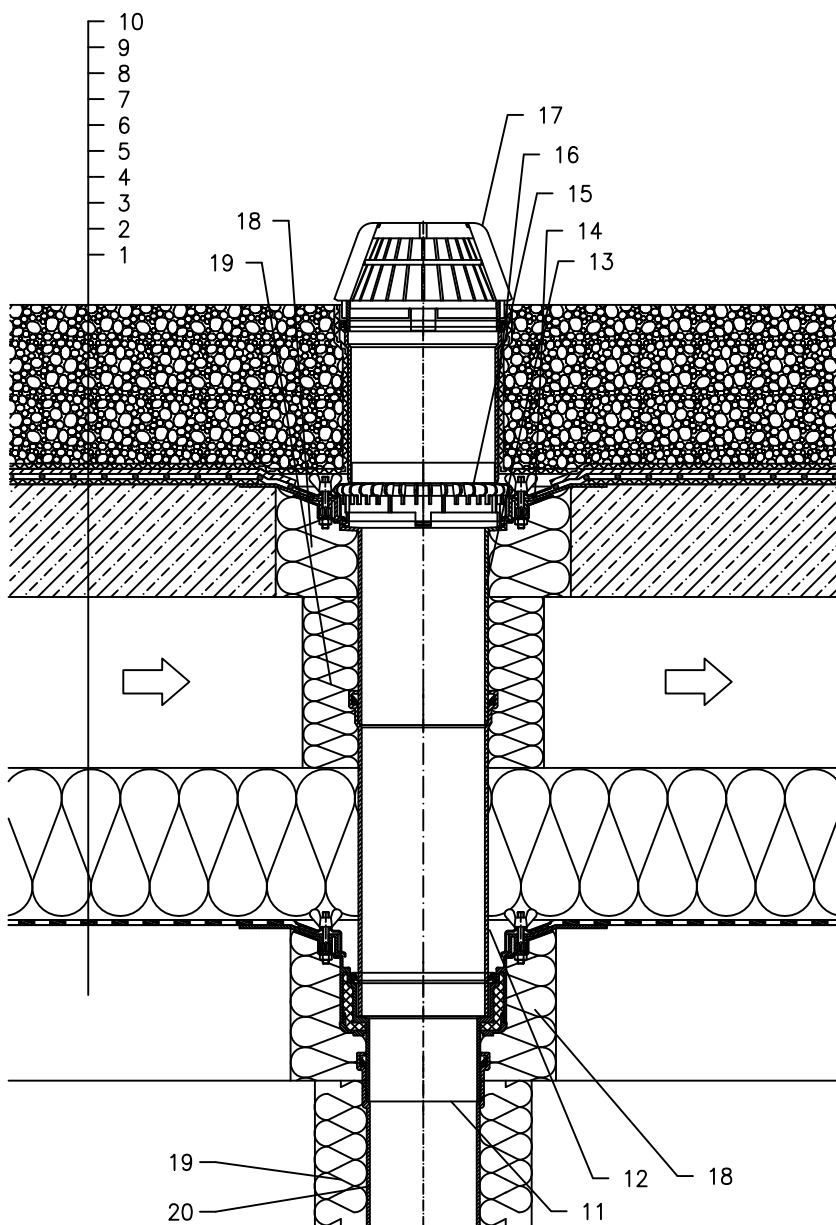


KROV S DVOSTRUKIM SLOJEM HIDROIZOLACIJE – OPTEREĆEN SISTEM, BETONSKA NOSIVA KONSTRUKCIJA
HIDROIZOLACIJA – PLASTIČNA FOLIJA



- 1 NOSIVA KONSTRUKCIJA
- 2 PARNA BRANA I PRIVREMENA SIGURNOSNA HIDROIZOLACIJA OD BITUMENSKE ILI PLASTIČNE FOLIJE
- 3 TOPLINSKA IZOLACIJA
- 4 ZRAČNI SLOJ
- 5 NOSIVA KONSTRUKCIJA – GORNJI SLOJ – BETON
- 6 ODVAJAJUĆI SLOJ
- 7 HIDROIZOLACIJA – POLOŽENA PLASTIČNA FOLIJA
- 8 DRENAŽNI SLOJ
- 9 FILTERSKI SLOJ
- 10 STABILIZACIJSKI SLOJ
- 11 SLIVNIK ZA RAVAN KROV HL62 SA TERMOIZOLIRANIM KUČIŠTEM, PRIRUBNICA S INOX STEZNYM PRSTENOM
- 12 NASTAVNA CIJEV DN125
- 13 NASTAVNA ELEMENT HL65 S BRTVENOM PRIRUBNICOM, INOX STEZNYM PRSTENOM I PROTUPOVRATNOM BRTVOM
- 14 BRTVENA GARNITURA (POGLEDATI DETALJ – DODACI)
- 15 PRSTEN ZA ODVODNJAVANJE HL160
- 16 PRODUŽETAK HL350
- 17 VISOKI HVATAČ LIŠĆA Ø180 mm (UKLJ. SA HL62)
- 18 MONTAŽNA PJENA
- 19 TERMOIZOLACIJA ODVODNE CIJEVI
- 20 ODVODNA CIJEV

NAPOMENA:

TAKODJER SE MOŽE KORISTITI SLIVNIK ZA RAVAN KROV HL62.1 SA GRIJAČEM (230V, 10–30 WATT).
DIMENZIJE OTVORA ZA MONTAŽU U KONSTRUKCIJI: Ø220 MM, PRAVOKUTNI 240X360 MM

21123