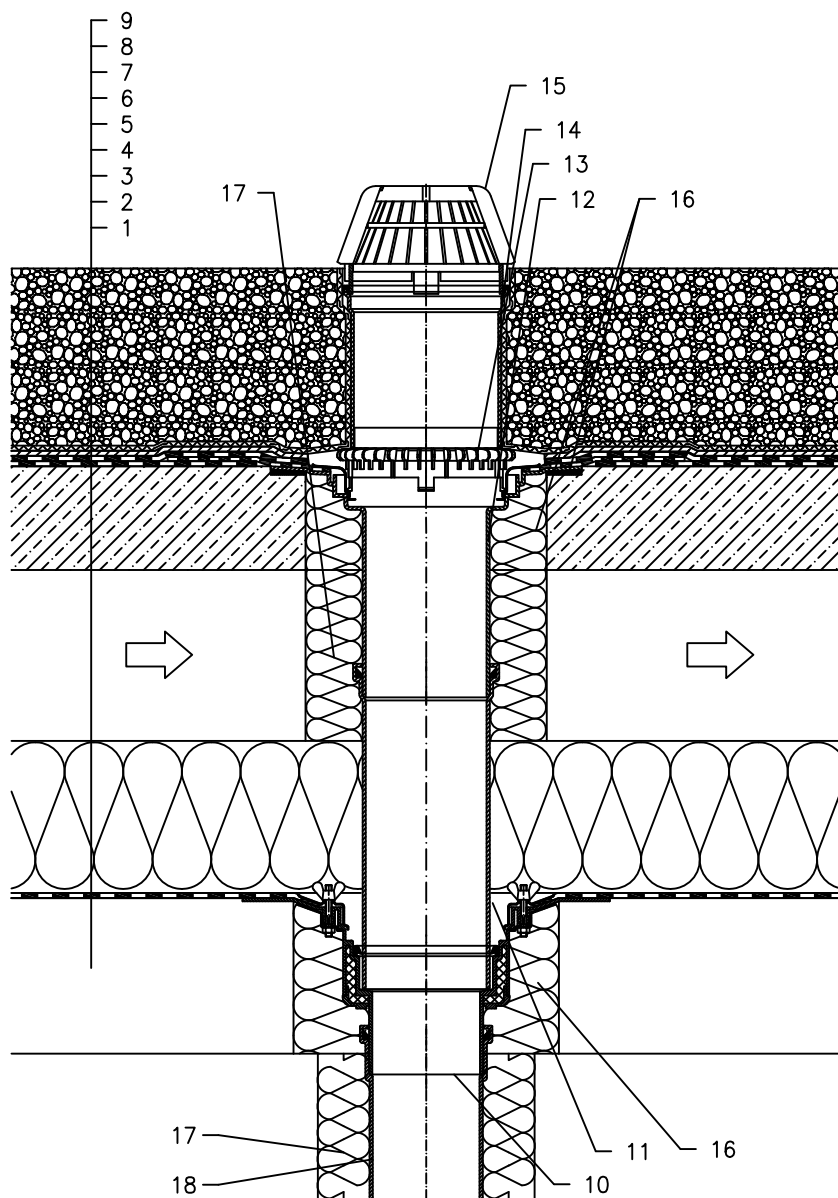


KROV S DVOSTRUKIM SLOJEM HIDROIZOLACIJE – OPTEREĆEN SISTEM, BETONSKA NOSIVA KONSTRUKCIJA
HIDROIZOLACIJA – BITUMENSKA FOLIJA



- 1 NOSIVA KONSTRUKCIJA
- 2 PARNA BRANA I PRIVREMENA SIGURNOSNA HIDROIZOLACIJA OD BITUMENSKE ILI PLASTIČNE FOLIJE
- 3 TOPLINSKA IZOLACIJA
- 4 ZRAČNI SLOJ
- 5 NOSIVA KONSTRUKCIJA – GORNJI SLOJ – BETON
- 6 HIDROIZOLACIJA – BITUMENSKA FOLIJA – SAMO POLOŽENA
- 7 DRENAŽNI SLOJ
- 8 FILTERSKI SLOJ
- 9 STABILIZACIJSKI SLOJ
- 10 SLIVNIK ZA RAVAN KROV HL62 SA TERMOIZOLIRANIM KUĆIŠTEM, PRIRUBNICA S INOX STEZNYM PRSTENOM
- 11 NASTAVNA CIJEV DN125
- 12 NASTAVNI ELEMENT HL65H SA PRIRUBNICOM I TVORNIČKI ZAVARENOM BITUMENSKOM MEMBRANOM $\varnothing 500$ mm, d=4 mm
- 13 PRSTEN ZA ODVODNJAVANJE HL160
- 14 PRODUŽETAK HL350
- 15 VISOKI HVATAČ LIŠĆA $\varnothing 180$ mm (UKLJ. SA HL62)
- 16 MONTAŽNA PJENA
- 17 TERMOIZOLACIJA ODVODNE CIJEVI
- 18 ODVODNA CIJEV

NAPOMENA:

TAKODJER SE MOŽE KORISTITI SLIVNIK ZA RAVAN KROV HL62.1 SA GRIJAČEM (230V, 10–30 WATT).
DIMENZIJE OTVORA ZA MONTAŽU U KONSTRUKCIJI: $\varnothing 220$ MM, PRAVOKUTNI 240X360 MM

21113