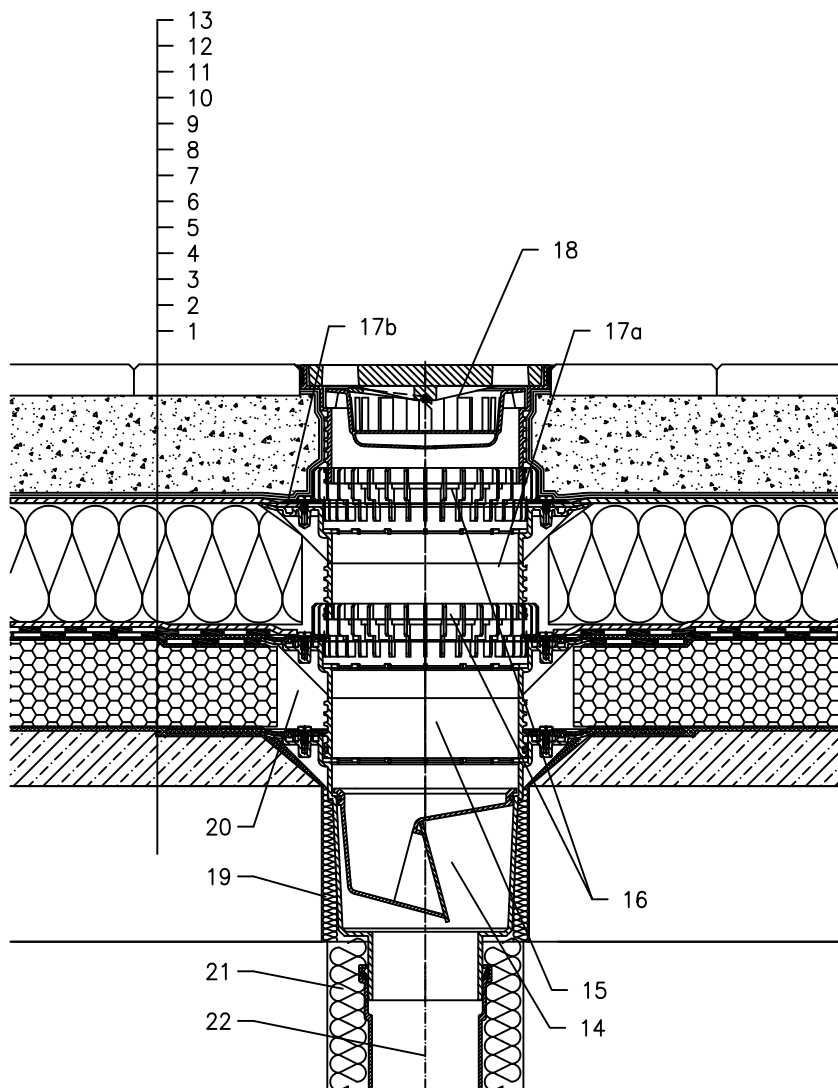


KROV S TOPLINSKOM IZOLACIJOM – KOMBINIRANI REDOSLIJED SLOJEVA KOMPAKTNA VARIJANTA KROVA,
PLOČNIK U BAZI OD PIJESKA, BITUMENSKA FOLIJA



- 1 NOSIVA KONSTRUKCIJA
- 2 BETON U PADU
- 3 VRUĆI BITUMEN
- 4 TOPLINSKA IZOLACIJA – STAKLENA VUNA
- 5 VRUĆI BITUMEN
- 6 HIDROIZOLACIJA – BITUMENSKA FOLIJA
- 7 HIDROIZOLACIJA – BITUMENSKA FOLIJA
- 8 DRENAŽNI SLOJ
- 9 XPS TOPLINSKA IZOLACIJA
- 10 DRENAŽNI SLOJ
- 11 FILTERSKI SLOJ
- 12 BAZA OD PIJESKA
- 13 PLOČNIK
- 14 SLIVNIK ZA TERASE HL616H SA ZATVARAČEM ZADAHA
OTPORNIM NA SMRZAVANJE I BRTVENOM PRIRUBNICOM
KLASA OPTEREĆENJA L15 (MAX 1500 kg)
- 15 PRODUŽETAK HL618H S BITUMENSKOM MANŽETOM
Ø500 mm; UKLJUČUJUĆI I O-RING BRTVU(HL620)
- 16 PRSTEN ZA ODVODNJAVANJE HL190
- 17a PRODUŽNI ELEMENT HL618 S BRTVENOM PRIRUBNICOM
UKLJUČUJUĆI I O-RING BRTVU(HL620)
- 17b BRTVENA GARNITURA HL86.0
- 18 NASTAVAK S REŠETKOM–LIJEVANO ŽELJEZO 226x226 mm
I PLASTIČNIM OKVIROM 240x240 mm
(UKLJUČENO U HL616H)
alternativa HL616HS – SA REŠETKOM OD INOXA
alternativa HL616HL – S PLASTIČNOM REŠETKOM
- 19 MONTAŽNA PJENA
- 20 POPUNITI PRAZAN PROSTOR MINERALNOM VUNOM
- 21 TERMOIZOLACIJA ODVODNE CIJEVI
- 22 ODVODNA CIJEV

NAPOMENA:

ZA ZAGRIJAVANJE SLIVNIKA MOŽETE KORISTITI GRIJAČ HL609 S AUTOMATSKIM
REGULIRANJEM TOPLINE 36W/230V. (GRIJAČA TRAKA SE MORA OMOTATI OKO KUĆIŠTA
SLIVNIKA PRIJE UGRADNJE).

PREPORUČENE DIMENZIJE OTVORA ZA MONTAŽU U KONSTRUKCIJI: Ø290mm, ILI: KVADRATNI
290x290mm

TIJEKOM UGRADNJE PRIPAZITE DA JE POZICIJA PRIRUBNICE NA NAJNIŽOJ RAZINI DRENAŽE.

PREPORUČUJEMO DA JE POSTAVITE Približno 1cm ISPOD NAJNIŽE KOTE ESTRIHA.

DA BI IZBJEGLI KONDENZIRANJE VODE, VODITE BRIGU O TOPLINSKOJ IZOLACIJI NA
GRADILIŠTU.

142121BY