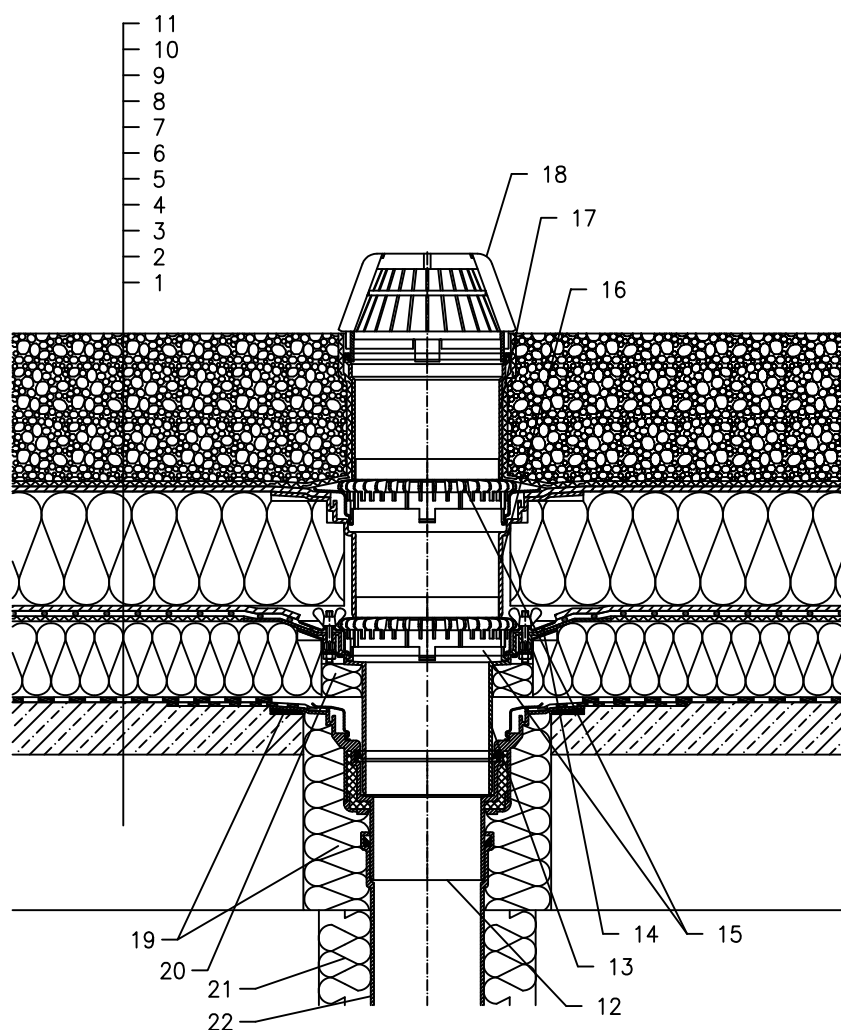


TOPLINSKI IZOLIRANI KROV – OPTEREĆEN SISTEM, KOMBINIRANA STRUKTURA, BEZ PARNE BRANE,  
BETONSKA NOSIVA KONSTRUKCIJA, HIDROIZOLACIJA – PLASTIČNA FOLIJA



- 1 NOSIVA KONSTRUKCIJA
- 2 BETON U PADU
- 3 ODVAJAJUĆI SLOJ I PRIVREMENA SIGURNOSNA HIDROIZOLACIJA OD BITUMENSKE FOLIJE
- 4 TOPLINSKA IZOLACIJA
- 5 ODVAJAJUĆI SLOJ
- 6 HIDROIZOLACIJA – POLOŽENA PLASTIČNA FOLIJA
- 7 DRENAŽNI SLOJ
- 8 XPS TOPLINSKA IZOLACIJA
- 9 DRENAŽNI SLOJ
- 10 FILTERSKI SLOJ
- 11 STABILIZACIJSKI SLOJ
- 12 SLIVNIK ZA RAVNI KROV HL62H S TERMOIZOLIRANIM KUČIŠTEM, S TVORNIČKI ZAVARENOM BITUMENSKOM MEMBRANOM Ø500 mm, DEBLJINE 4 mm
- 13 NASTAVNI ELEMENT HL65 S BRTVENOM PRIRUBNICOM, INOX STEZNYM PRSTENOM I PROTUPOV RATNOM BRTVOM
- 14 BRTVENA GARNITURA (POGLE DATI DETALJ – DODACI)
- 15 PRSTEN ZA ODVODN JAVANJE HL160
- 16 PRODUŽETAK HL350.1 S BRTVENOM PRIRUBNICOM I HIDROIZOLACIJSKOM GARNITUROM HL84.0
- 17 PRODUŽETAK HL350
- 18 VISOKI HVATAČ LIŠČA Ø180 mm (UKLJ. SA HL62H)
- 19 MONTAŽNA PJENA
- 20 POPUNITI PRAZAN PROSTOR MINERALNOM VUNOM
- 21 TERMOIZOLACIJA ODVODNE CIJEVI
- 22 ODVODNA CIJEV

NAPOMENA:

TAKODJER SE MOŽE KORISTITI SLIVNIK ZA RAVAN KROV HL62.1H SA GRIJAČEM (230V, 10–30 WATT).

DIMENZIJE OTVORA ZA MONTAŽU U KONSTRUKCIJI: Ø220 MM, PRAVOKUTNI 240X360 MM

14112A