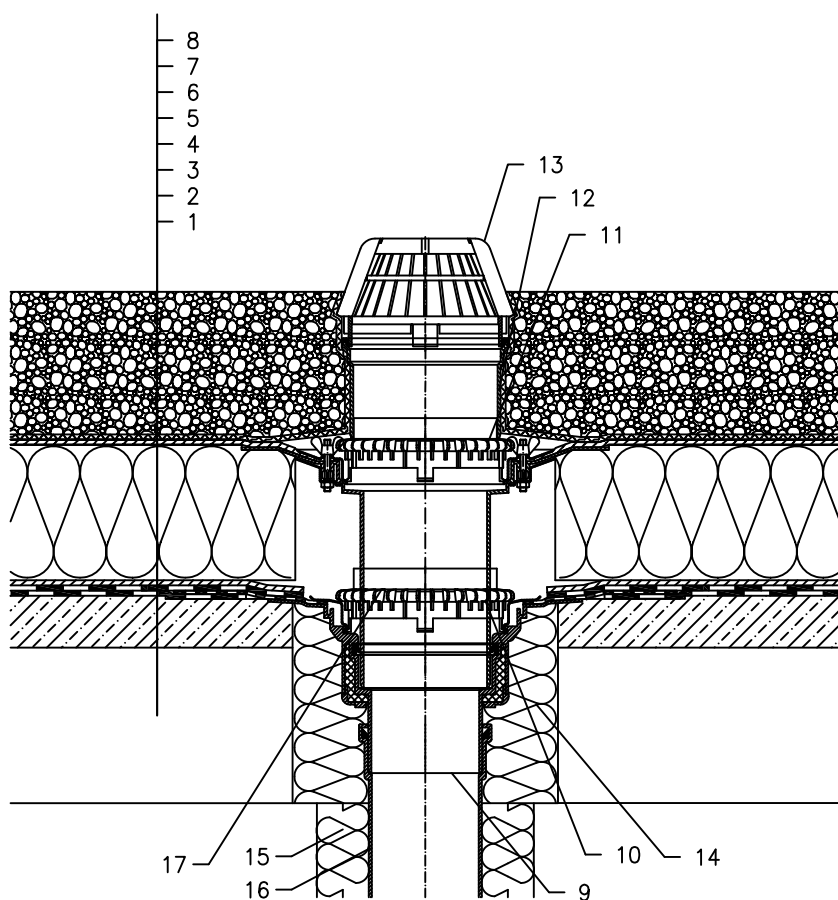


TOPLINSKI IZOLIRANI KROV – SISTEM POD OPTEREĆENJEM, OBRNUTI REDOSLIJED SLOJEVA KONSTRUKCIJE  
 HIDROIZOLACIJA – BITUMENSKA FOLIJA



- 1 NOSIVA KONSTRUKCIJA
- 2 BETON U PADU
- 3 HIDROIZOLACIJA – BITUMENSKA FOLIJA – LJEPLJENA ILI SAMO POLOŽENA
- 4 DRENAŽNI SLOJ
- 5 XPS TOPLINSKA IZOLACIJA
- 6 DRENAŽNI SLOJ
- 7 FILTERSKI SLOJ
- 8 STABILIZACIJSKI SLOJ
- 9 SLIVNIK ZA RAVAN KROV HL62H S TOPL. IZOLIRANIM KUĆIŠTEM, S TVORNIČKI ZAVARENOM BITUMENSKOM MEMBRANOM  $\varnothing 500$  mm, d=4 mm
- 10 NASTAVNI ELEMENT HL65 S PRIRUBNICOM I INOX STEZNIM PRSTENOM
- 11 DRENAŽNI PRSTEN HL160
- 12 NASTAVNI ELEMENT HL350
- 13 VISOKI HVATAČ LIŠĆA  $\varnothing 180$  mm (UKLJ. SA HL62)
- 14 MONTAŽNA PJENA
- 15 TERMOIZOLACIJA ODVODNE CIJEVI
- 16 ODVODNA CIJEV
- 17 DRENAŽNI ELEMENT HL161

NAPOMENA:

TAKODJER SE MOŽE KORISTITI SLIVNIK ZA RAVAN KROV HL62.1 SA GRIJAČEM (230V, 10–30 WATT).  
 DIMENZIJE OTVORA ZA MONTAŽU U KONSTRUKCIJI: OKRUGLI  $\varnothing 255$  mm, PRAVOKUTNI 255X380 mm