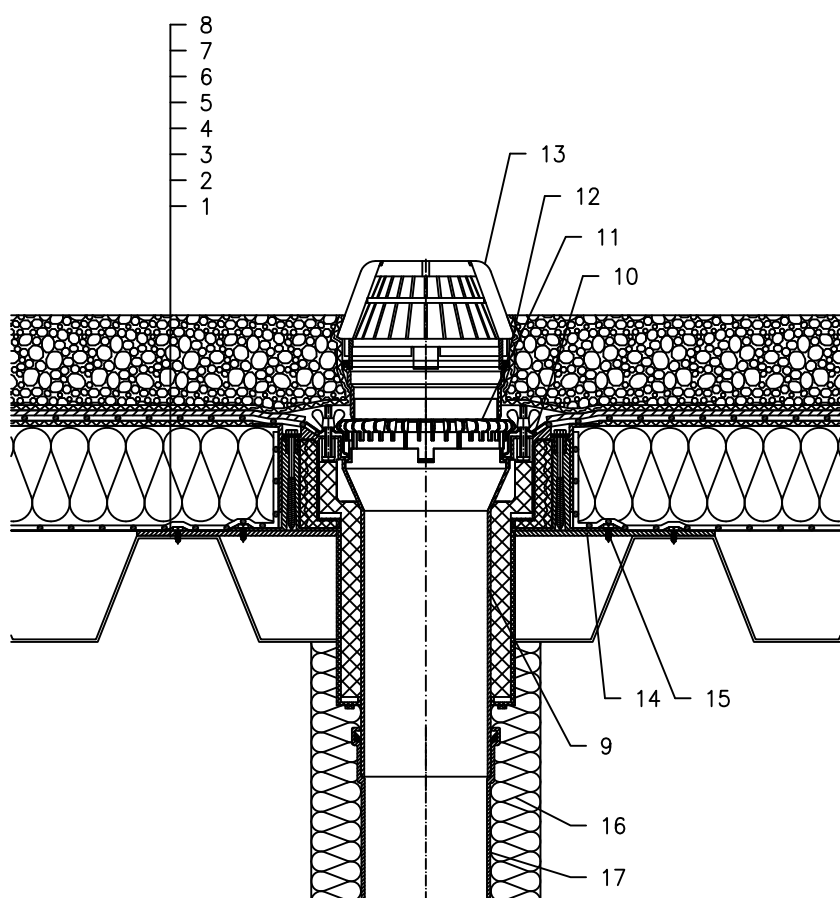


TOPLINSKI IZOLIRANI KROV – OPTEREĆEN SISTEM, KLASIČNA STRUKTURA, S PARNOM BRANOM,
NOSIVA KONSTRUKCIJA – TRAPEZNI LIM, HIDROIZOLACIJA – PLASTIČNA FOLIJA



- 1 TRAPEZNI LIM
- 2 PARNA BRANA (GLUED INTO DRAIN OUTER-HOUSING)
- 3 TOPLINSKA IZOLACIJA
- 4 ODVAJAJUĆI SLOJ
- 5 HIDROIZOLACIJA – POLOŽENA PLASTIČNA FOLIJA
- 6 DRENAŽNI SLOJ
- 7 FILTERSKI SLOJ
- 8 STABILIZACIJSKI SLOJ
- 9 SLIVNIK ZA RAVNI KROV HL63 DrainBox, S TERMOIZOLIRANIM KUĆIŠTEM, PO VISINI PODESIVIM KUĆIŠTEM ZA PRECIZNU UGRADNJU U TERMOIZOLACIJE 100–160 mm, S PRIRUBNICOM I INOX STEZNIM PRSTENOM
- 10 BRTVENA GARNITURA (POGLEDATI DETALJ – DODACI)
- 11 PRSTEN ZA ODVODNJAVANJE HL160
- 12 PRODUŽETAK HL350
- 13 VISOKI HVATAČ LIŠČA Ø180 mm (UKLJ. SA HL63)
- 14 MONTAŽNA METALNA PLOČA
- 15 SIDRENI VIJAK
- 16 TERMOIZOLACIJA ODVODNE CIJEVI
- 17 ODVODNA CIJEV

NAPOMENA:

TAKODJER SE MOŽE KORISTITI SLIVNIK ZA RAVNI KROV HL63.1 SA GRIJAČEM (230V, 10–30 WATT).
DIMENZIJE OTVORA ZA MONTAŽU U KONSTRUKCIJI: Ø200 MM

121223C