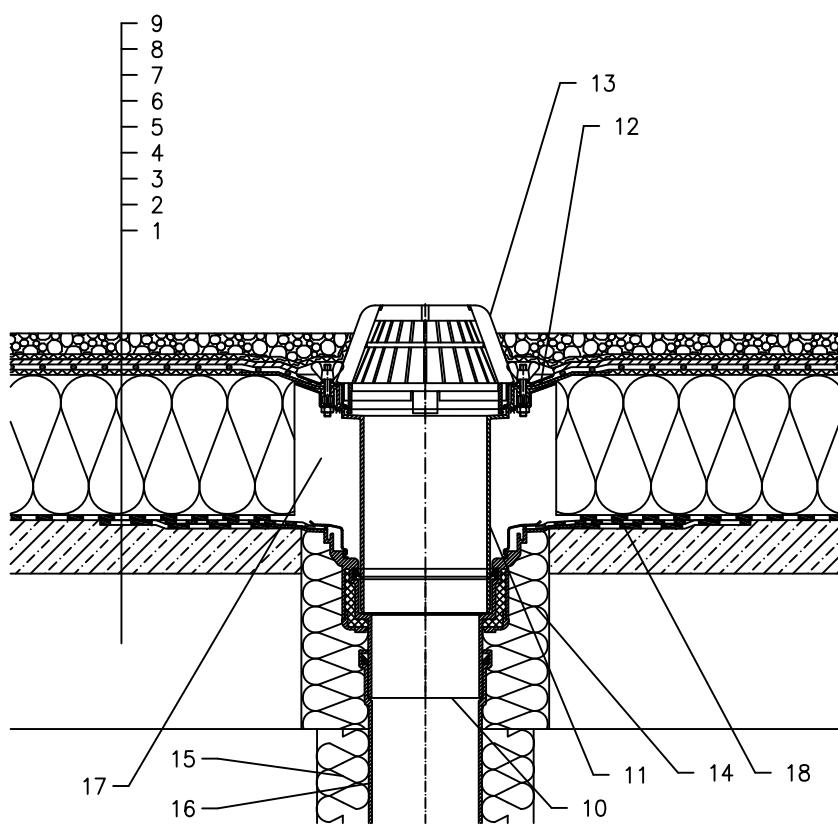


TOPLINSKI IZOLIRANI KROV – OPTEREĆEN SISTEM, KLASIČNA STRUKTURA, S PARNOM BRANOM,
BETONSKA NOSIVA KONSTRUKCIJA, HIDROIZOLACIJA – PLASTIČNA FOLIJA



- 1 NOSIVA KONSTRUKCIJA
- 2 BETON U PADU
- 3 ODVAJAJUĆI SLOJ I PARNA BRANA OD BITUMENSKE FOLIJE
- 4 TOPLINSKA IZOLACIJA
- 5 ODVAJAJUĆI SLOJ
- 6 HIDROIZOLACIJA – POLOŽENA PLASTIČNA FOLIJA
- 7 DRENAŽNI SLOJ
- 8 FILTERSKI SLOJ
- 9 STABILIZACIJSKI SLOJ
- 10 SLIVNIK ZA RAVNI KROV HL62H S TERMOIZOLIRANIM KUĆIŠTEM, S TVORNIČKI ZAVARENOM BITUMENSKOM MEMBRANOM \varnothing 500 mm, DEBLJINE 4 mm
- 11 NASTAVNI ELEMENT HL65 S BRTVENOM PRIRUBNICOM, INOX STEZNIH PRSTENOM I PROTUPOVRATNOM BRTVOM
- 12 BRTVENA GARNITURA (POGLEDATI DETALJ – DODACI)
- 13 VISOKI HVATAČ LIŠĆA \varnothing 180 mm (UKLJ. SA HL62H)
- 14 MONTAŽNA PJENA
- 15 TERMOIZOLACIJA ODVODNE CIJEVI
- 16 ODVODNA CIJEV
- 17 POPUNITI PRAZAN PROSTOR MINERALNOM VUNOM
- 18 BITUMENSKA MEMBRANA, \varnothing 750 mm

NAPOMENA:

TAKODJER SE MOŽE KORISTITI SLIVNIK ZA RAVAN KROV HL62.1H SA GRIJAČEM (230V, 10–30 WATT).
DIMENZIJE OTVORA ZA MONTAŽU U KONSTRUKCIJI: \varnothing 220 MM, PRAVOKUTNI 240X360 MM

121123A