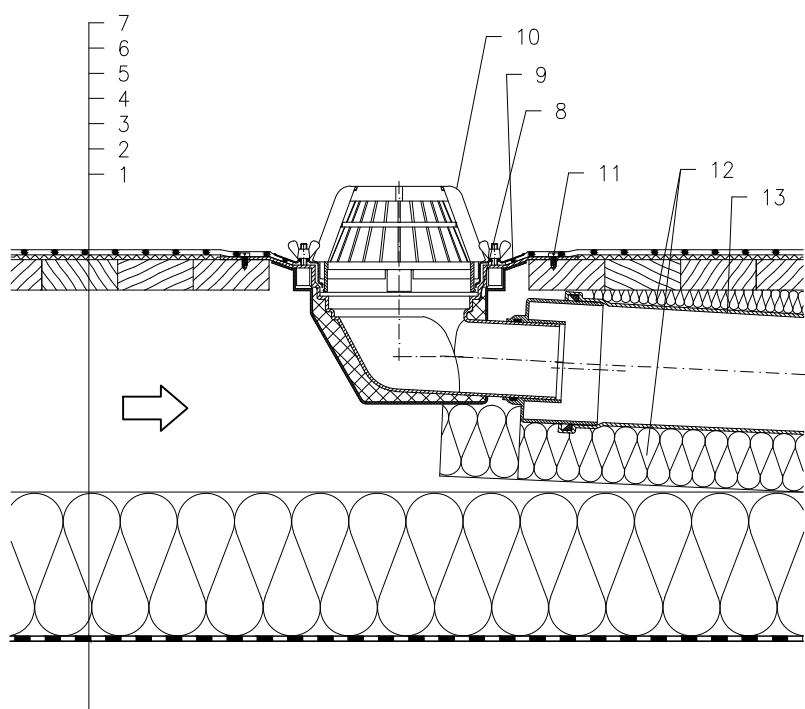


BELÜFTETES DACH – VERANKERTES SYSTEM, HOLZKONSTRUKTION  
 ABDICHTUNG MIT DACHFOLIEN



- 1 UNTERKONSTRUKTION
- 2 DAMPFSPERRE UND PROVISORISCHE ABDICHTUNG  
 AUS BITUMENBAHNEN ODER FOLIEN
- 3 WÄRMEDÄMMUNG
- 4 BELÜFTUNGSRAUM
- 5 HOLZKONSTRUKTION
- 6 DILATATIONSSCHICHT
- 7 ABDICHTUNG MIT DACHFOLIEN GEMÄSS  
 FLACHDACHRICHTLINIEN
- 8 DACHABLAUF HL64, WÄRMEGEDÄMMT MIT DICHTFLANSCH  
 UND EDELSTAHLKLEMMELEMENT  
 (FÜR PVC FOLIE DACHABLAUF HL64P; FÜR  
 FPO BAHNEN AUF PP-BASIS DACHABLAUF HL64F)
- 9 DICHTMANSCHETTE (SIEHE DETAIL-ZUBEHÖR)
- 10 LAUBFANGKORB  $\varnothing 180$  mm (BESTANDTEIL HL64)
- 11 BEFESTIGUNGSSCHRAUBE
- 12 WÄRMEDÄMMUNG FÜR ABLAUFLEITUNG
- 13 ABLAUFLEITUNG

ANMERKUNG:

ES KANN AUCH DER DACHABLAUF HL64.1 (FÜR PVC FOLIE DACHABLAUF HL64.1P;  
 FÜR FPO BAHNEN AUF PP-BASIS DACHABLAUF HL64.1F) MIT SELBSTREGELNDER WÄRMEQUELLE 230 V  
 10–30 WATT VERWENDET WERDEN.

AUSSPARUNGSMASS FÜR DACHABLAUF: 260 x 380 mm