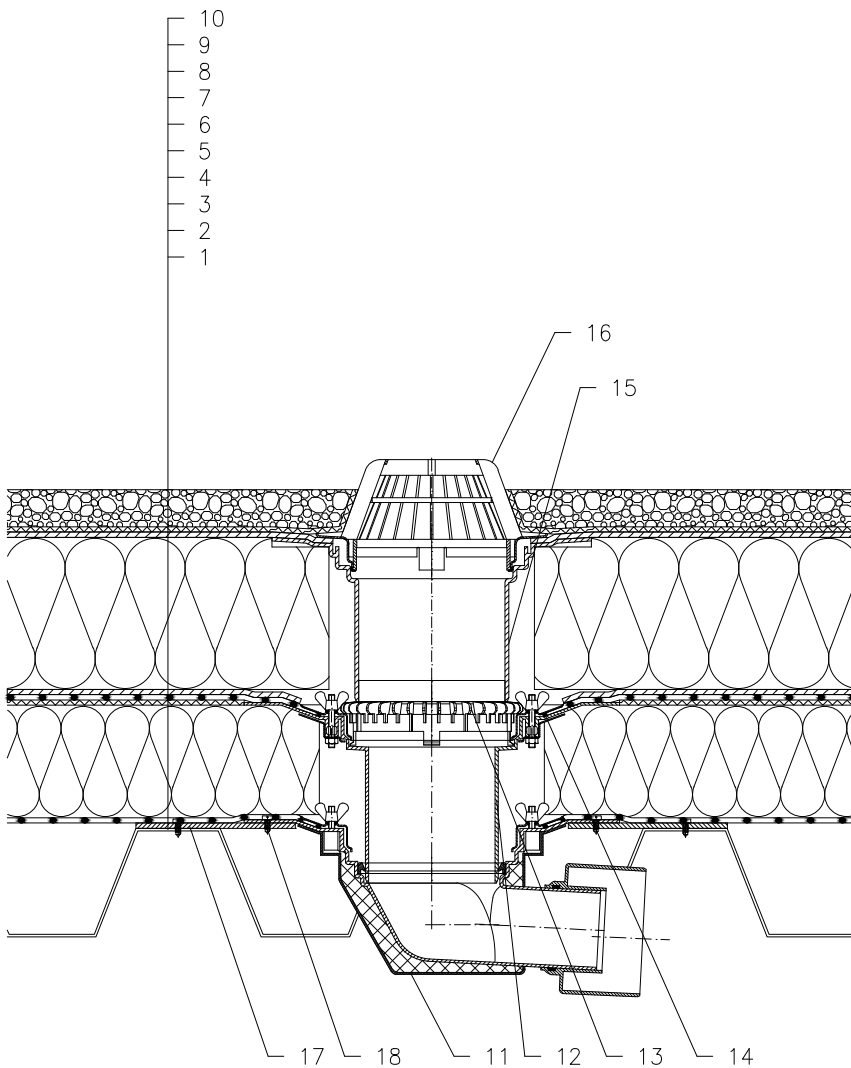


WARMDACH – BELASTETES SYSTEM, KOMBINierter AUFBAU, MIT DAMPFSPERRE
 ABDICHTUNG MIT DACHFOLIEN, UNTERKONSTRUKTION TRAPEZPROFILBLECH



- 1 TRAPEZPROFILBLECH
- 2 DAMPFSPERRE UND PROVISORISCHE ABDICHTUNG AUS FOLIE
- 3 WÄRMEDÄMMUNG
- 4 DILATATIONSSCHICHT
- 5 ABDICHTUNG MIT DACHFOLIEN GEMÄSS FLACHDACHRICHTLINIEN
- 6 DRÄNAGESCHICHT
- 7 WÄRMEDÄMMUNG AUS XPS
- 8 DRÄNAGESCHICHT
- 9 FILTERSCHICHT
- 10 STABILISIERUNGSSCHICHT (KIESSCHÜTTUNG)
- 11 DACHABLAUF HL64, WÄRMEGEDÄMMT MIT EDELSTAHLKLEMMELEMENT (FÜR PVC FOLIE DACHABLAUF HL64P; FÜR FPO BAHNEN AUF PP-BASIS DACHABLAUF HL64F)
- 12 AUFSTOCKELEMENT HL65 MIT DICHTFLANSCH EDELSTAHLKLEMMELEMENT UND RÜCKSTAUDICHTUNG (FÜR PVC FOLIE DACHABLAUF HL65P; FÜR FPO BAHNEN AUF PP-BASIS DACHABLAUF HL65F)
- 13 ENTWÄSSERUNGSRING HL160
- 14 DICHTMANSCHETTE (SIEHE DETAIL-ZUBEHÖR)
- 15 AUFSTOCKELEMENT HL350.0 MIT DICHTFLANSCH UND DICHTGARNITUR HL84.0
- 16 LAUBFANGKORB $\varnothing 180$ mm (BESTANDTEIL HL63)
- 17 MONTAGEPLATTE AUS BLECH
- 18 BEFESTIGUNGSSCHRAUBE

ANMERKUNG:

ES KANN AUCH DER DACHABLAUF HL64.1, (FÜR PVC FOLIE DACHABLAUF HL64.1P; FÜR FPO BAHNEN AUF PP-BASIS DACHABLAUF HL64.1F) MIT SELBSTREGELNDER WÄRMEQUELLE 230 V 10–30 WATT VERWENDET WERDEN.

AUSSPARUNGSMASS FÜR DACHABLAUF: 260X380 MM

14122B