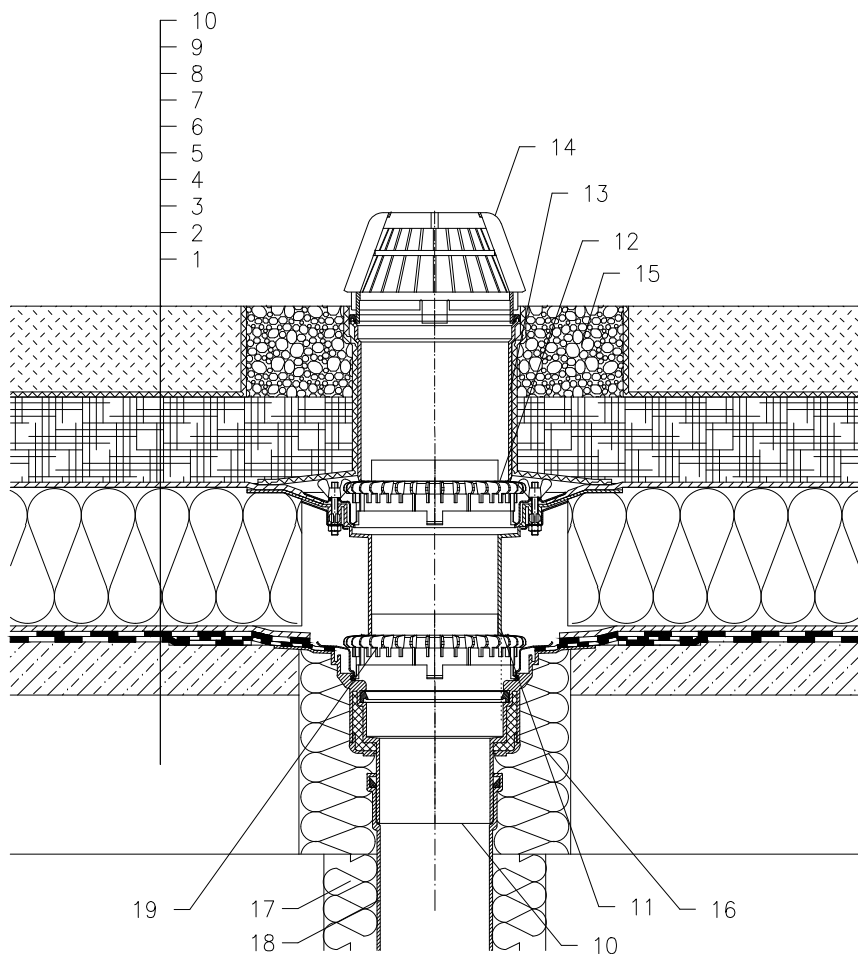


WARMDACH – GRÜNDACH, UMKEHRAUFBAU, ABDICHTUNG MIT BITUMENBAHNEN
EXTENSIV GRÜNFLÄCHE



- 1 UNTERKONSTRUKTION
- 2 GEFÄLLEBETON
- 3 ABDICHTUNG MIT BITUMENSCHWEISSBAHNEN GEMÄSS FLACHDACHRICHTLINIEN
- 4 DRÄNAGESCHICHT
- 5 WÄRMEDÄMMUNG AUS XPS
- 6 DRÄNAGESCHICHT
- 7 SPEICHERSCHICHT
- 8 FILTERSCHICHT
- 9 HUMUSSCHICHT (BIS 200 mm)
- 10 DACHABLAUF HL62H, WÄRMEDÄMMT MIT WERKSEITIG AUFGESCHWEISSTER BITUMENBAHN \varnothing 500 mm, DICKE 4 mm
- 11 AUFSTOCKELEMENT HL65 MIT DICHTFLANSCH UND EDELSTAHLKLEMMELEMENT
- 12 ENTWÄSSERUNGSRING HL160
- 13 AUFSTOCKELEMENT HL350
- 14 LAUBFANGKORB \varnothing 180 mm (BESTANDTEIL HL62H)
- 15 KIESKRANZ
- 16 MONTAGESCHAUM
- 17 WÄRMEDÄMMUNG FÜR ABLAUFLEITUNG
- 18 ABLAUFLEITUNG
- 19 EINLAUFELEMENT HL161

ANMERKUNG:

ES KANN AUCH DER DACHABLAUF HL62.1H MIT SELBSTREGELNDER WÄRMEQUELLE 230 V 10–30 WATT VERWENDET WERDEN.

AUSSPARUNGSMASS FÜR DACHABLAUF: \varnothing 255 mm, ODER 255 x 380 mm

132311