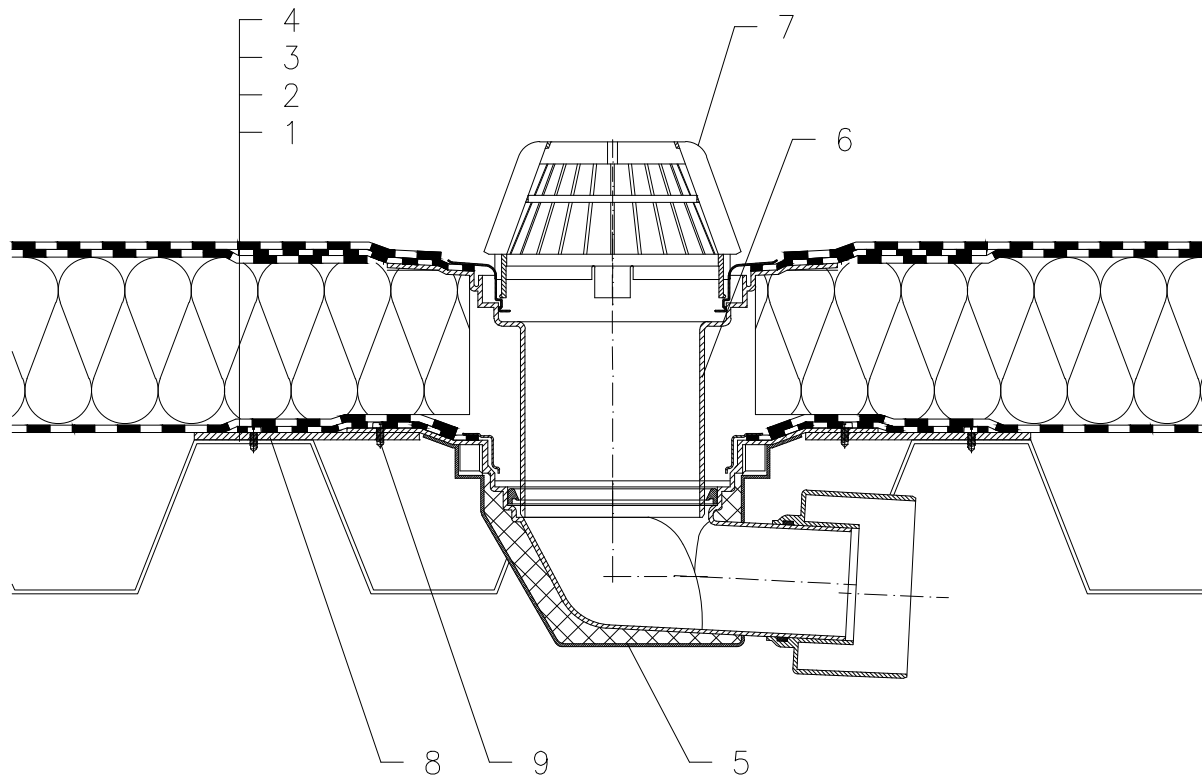


WARMDACH – GEKLEBTES SYSTEM, KLASSISCHER AUFBAU, MIT DAMPFSPERRE,  
 UNTERKONSTRUKTION TRAPEZPROFILBLECH, ABDICHTUNG MIT BITUMENBAHNEN



- 1 STAHLTRAPEZPROFILBLECH
- 2 DAMPFSPERRE UND PROVISORISCHE ABDICHTUNG  
AUS BITUMENBAHNEN
- 3 WÄRMEDÄMMUNG
- 4 ABDICHTUNG MIT BITUMENSCHWEISSBAHNEN GEMÄSS  
FLACHDACHRICHTLINIEN
- 5 DACHABLAUF HL64H, WÄRMEGEDÄMMT MIT WERKSEITIG  
AUFGESCHWEISSTER BITUMENBAHN  $\varnothing 500$  mm, DICKE 4 mm
- 6 AUFSTOCKELEMENT HL65H MIT DICHTFLANSCH UND WERKSEITIG  
AUFGESCHWEISSTER BITUMENBAHN  $\varnothing 500$  mm, DICKE 4 mm
- 7 LAUBFANGKORB  $\varnothing 180$  mm (BESTANDTEIL HL64H)
- 8 MONTAGEPLATTE AUS BLECH
- 9 BEFESTIGUNGSSCHRAUBE

ANMERKUNG:

ES KANN AUCH DER DACHABLAUF HL64.1H MIT SELBSTREGELNDER WÄRMEQUELLE 230 V  
 10–30 WATT VERWENDET WERDEN.