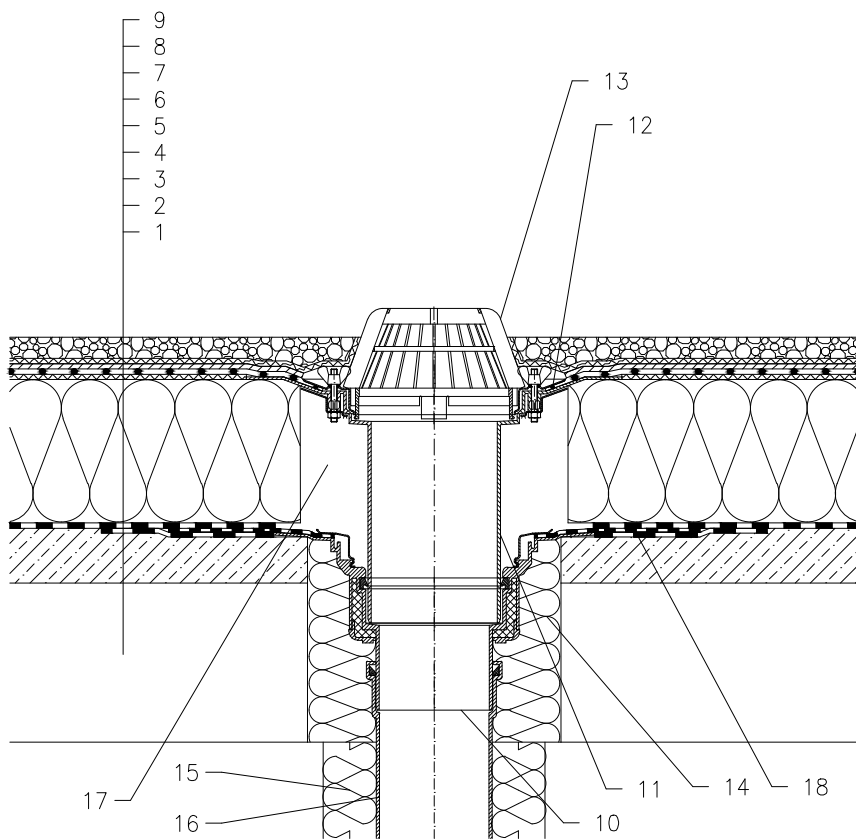


WARMDACH – BELASTETES SYSTEM, KLASSISCHER AUFBAU, MIT DAMPFSPERRE,  
 UNTERKONSTRUKTION BETON, ABDICHTUNG MIT DACHFOLIEN



- 1 UNTERKONSTRUKTION
- 2 GEFÄLLEBETON
- 3 DILATATIONSSCHICHT UND DAMPFSPERRE (BITUMENBAHN)
- 4 WÄRMEDÄMMUNG
- 5 DILATATIONSSCHICHT
- 6 ABDICHTUNG MIT DACHFOLIEN GEMÄSS FLACHDACHRICHTLINIEN
- 7 DRÄNAGESCHICHT
- 8 FILTERSCHICHT
- 9 STABILISIERUNGSSCHICHT (KIESSCHÜTTUNG)
- 10 DACHABLAUF HL62H, WÄRMEGEDÄMMT MIT WERKSEITIG AUFGESCHWEISSTER BITUMENBAHN  $\varnothing$ 500 mm, DICKE 4 mm (FÜR FOLIENSYSTEME DACHABLAUF HL62(F) ODER HL62.1(F))
- 11 AUFSTOCKELEMENT HL65 MIT DICHTFLANSCH, EDELSTAHLKLEMMELEMENT UND RÜCKSTAUDICHTUNG (FÜR PVC FOLIE AUFSTOCKELEMENT HL65P; FÜR FPO BAHNEN AUF PP-BASIS AUFSTOCKELEMENT HL65F)
- 12 DICHTMANSCHETTE (SIEHE DETAIL-ZUBEHÖR)
- 13 LAUBFANGKORB  $\varnothing$ 180 mm (BESTANDTEIL HL62H)
- 14 MONTAGESCHAUM
- 15 WÄRMEDÄMMUNG FÜR ABLAUFLEITUNG
- 16 ABLAUFLEITUNG
- 17 FREIEN RAUM MIT MINERALWOLLE AUSFÜLLEN
- 18 MANSCHETTE AUS BITUMENBAHN,  $\varnothing$ 750 mm

ANMERKUNG:

ES KANN AUCH DER DACHABLAUF HL62.1H MIT SELBSTREGELNDER WÄRMEQUELLE 230 V 10–30 WATT VERWENDET WERDEN.

AUSSPARUNGSMASS FÜR DACHABLAUF:  $\varnothing$ 255 mm, ODER 255 x 380 mm

121123A