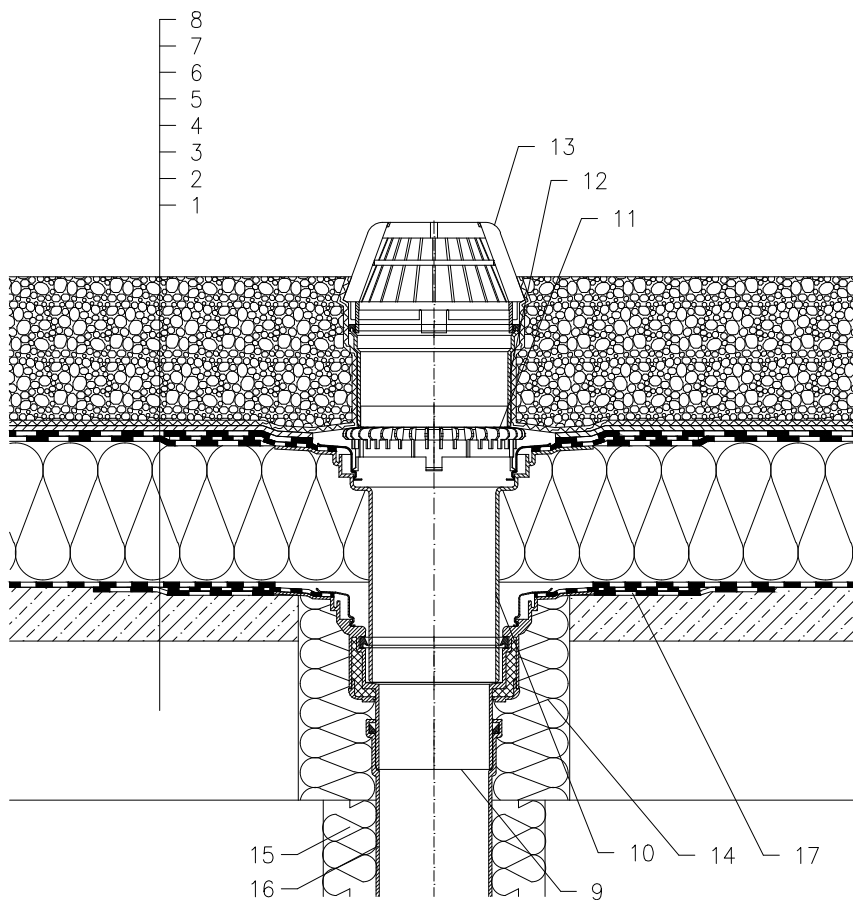


WARMDACH – BELASTETES SYSTEM, KLASSISCHER AUFBAU, OHNE DAMPFSPERRE,
 UNTERKONSTRUKTION BETON, ABDICHTUNG MIT BITUMENBAHNEN



- 1 UNTERKONSTRUKTION
- 2 GEFÄLLEBETON
- 3 DILATIONSSCHICHT UND PROVISORISCHE ABDICHTUNG AUS BITUMENBAHNEN
- 4 WÄRMEDÄMMUNG
- 5 ABDICHTUNG MIT BITUMENSCHWEISSBAHNEN GEMÄSS FLACHDACHRICHTLINIEN
- 6 DRÄNAGESCHICHT
- 7 FILTERSCHICHT
- 8 STABILISIERUNGSSCHICHT (KIESSCHÜTTUNG)
- 9 DACHABLAUF HL62H, WÄRMEGEDÄMMT MIT WERKSEITIG AUFGESCHWEISSTER BITUMENBAHN $\varnothing 500$ mm, DICKE 4 mm
- 10 AUFSTOCKELEMENT HL65H MIT DICHTFLANSCH UND WERKSEITIG AUFGESCHWEISSTER BITUMENBAHN $\varnothing 500$ mm, DICKE 4 mm
- 11 ENTWÄSSERUNGSRING HL160
- 12 AUFSTOCKELEMENT HL350
- 13 LAUBFANGKORB $\varnothing 180$ mm (BESTANDTEIL HL62H)
- 14 MONTAGESCHAUM
- 15 WÄRMEDÄMMUNG FÜR ABLAUFLEITUNG
- 16 ABLAUFLEITUNG
- 17 MANSCHETTE AUS BITUMENBAHN, $\varnothing 750$ mm

ANMERKUNG:

ES KANN AUCH DER DACHABLAUF HL62.1H MIT SELBSTREGELNDER WÄRMEQUELLE 230 V 10–30 WATT VERWENDET WERDEN.

AUSSPARUNGSMASS FÜR DACHABLAUF: $\varnothing 255$ mm, ODER 255 x 380 mm

121113