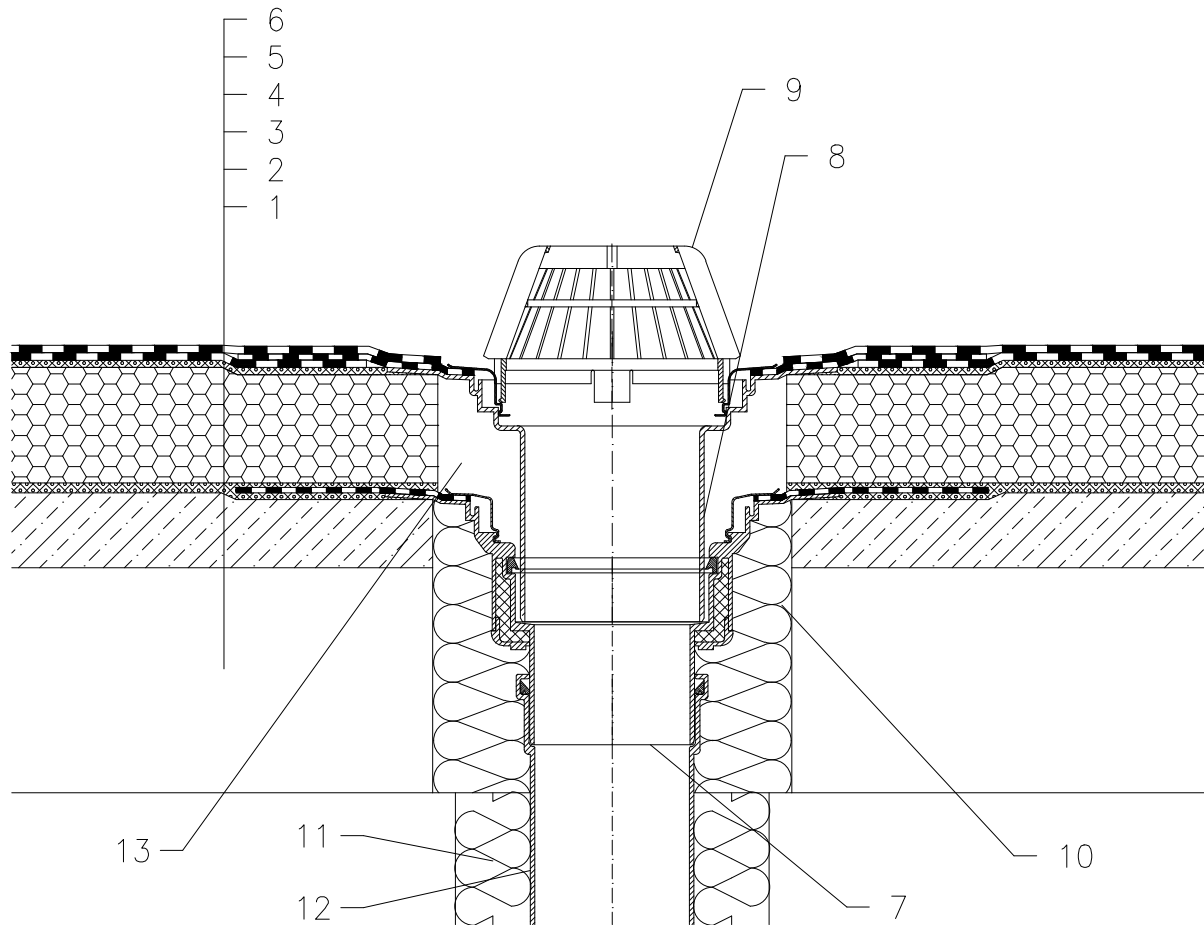


WARMDACH – GEKLEBTES SYSTEM, KOMPAKT AUFBAU, ABDICHTUNG MIT BITUMENBAHNEN
 UNTERKONSTRUKTION BETON



- 1 UNTERKONSTRUKTION
- 2 GEFÄLLEBETON
- 3 HEISSBITUMEN
- 4 WÄRMEDÄMMUNG – SCHAUMGLAS
- 5 HEISSBITUMEN
- 6 ABDICHTUNG MIT BITUMENSCHWEISSBAHNEN GEMÄSS FLACHDACHRICHTLINIEN
- 7 DACHABLAUF HL62H, WÄRMEGEDÄMMT MIT WERKSEITIG AUFGESCHWEISSTER BITUMENBAHN \varnothing 500 mm, DICKE 4 mm
- 8 AUFSTOCKELEMENT HL65H MIT DICHTFLANSCH UND WERKSEITIG AUFGESCHWEISSTER BITUMENBAHN \varnothing 500 mm, DICKE 4 mm
- 9 LAUBFANGKORB \varnothing 180 mm (BESTANDTEIL HL62H)
- 10 MONTAGESCHAUM
- 11 WÄRMEDÄMMUNG FÜR ABLAUFLEITUNG
- 12 ABLAUFLEITUNG
- 13 FREIEN RAUM MIT MINERALWOLLE AUSFÜLLEN

ANMERKUNG:

ES KANN AUCH DER DACHABLAUF HL62.1H MIT SELBSTREGELNDER WÄRMEQUELLE 230 V 10–30 WATT VERWENDET WERDEN.

AUSSPARUNGSMASS FÜR DACHABLAUF: \varnothing 255 mm, ODER 255 x 380 mm

121111B