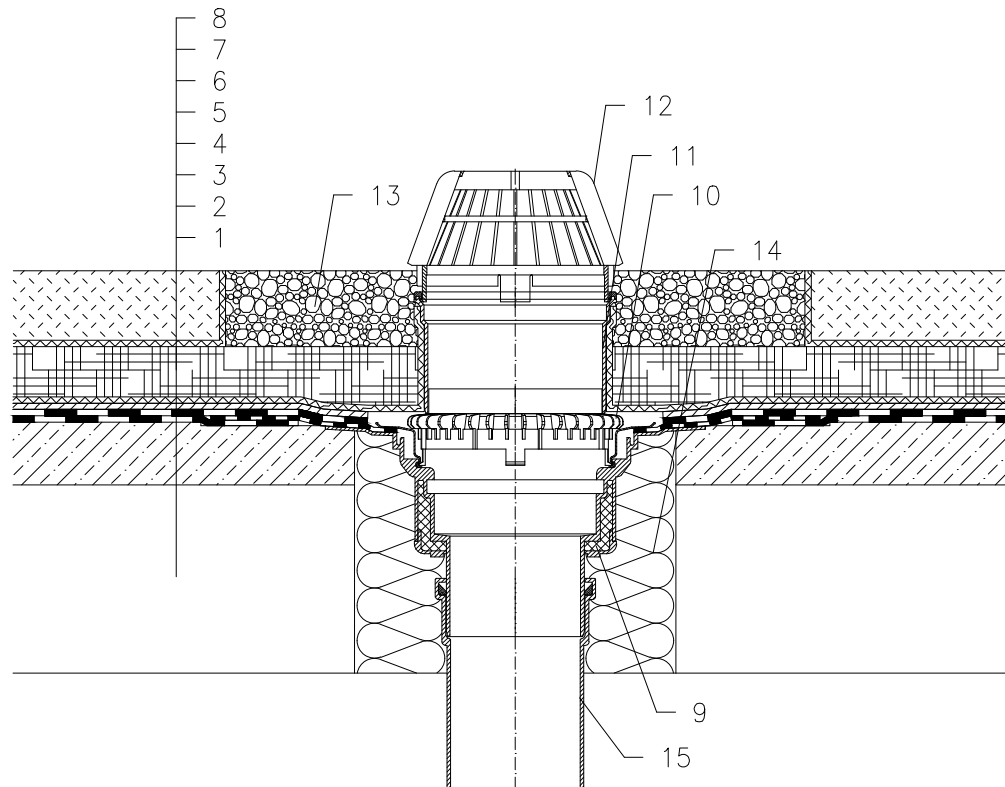


KALTDACH – GRÜNDACH, ABDICHTUNG MIT BITUMENBAHNEN
EXTENSIV GRÜNFLÄCHE



- 1 UNTERKONSTRUKTION
- 2 GEFÄLLEBETON
- 3 ABDICHTUNG MIT BITUMENSCHWEISSBAHNEN GEMÄSS FLACHDACHRICHTLINIEN
- 4 DRÄNAGESCHICHT
- 5 FILTERSCHICHT
- 6 SPEICHERSCHICHT
- 7 FILTERSCHICHT
- 8 HUMUSSCHICHT (BIS 200 mm)
- 9 DACHABLAUF HL62H, WÄRMEGEDÄMMT MIT WERKSEITIG AUFGESCHWEISSTER BITUMENBAHN $\varnothing 500$ mm, DICKE 4 mm
- 10 ENTWÄSSERUNGSRING HL160
- 11 AUFSTOCKELEMENT HL350
- 12 LAUBFANGKORB $\varnothing 180$ mm (BESTANDTEIL HL62H)
- 13 KIESKRANZ
- 14 MONTAGESCHAUM
- 15 ABLAUFLEITUNG

ANMERKUNG:

ES KANN AUCH DER DACHABLAUF HL62.1H MIT SELBSTREGELNDER WÄRMEQUELLE 230 V 10–30 WATT VERWENDET WERDEN.

AUSSPARUNGSMASS FÜR DACHABLAUF: $\varnothing 255$ MM, BZW. 255X380 MM

112311