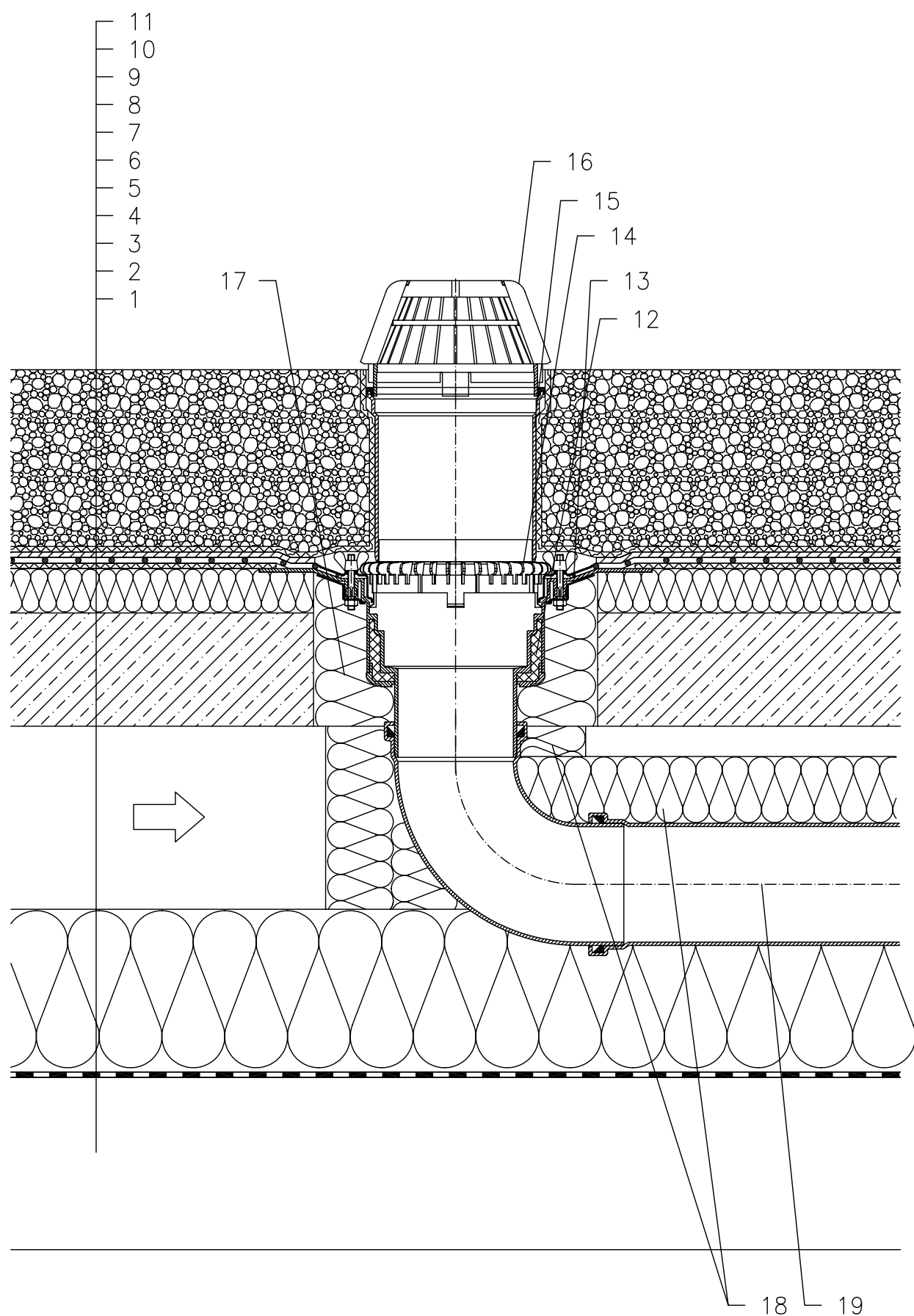


## DVOUPLÁŠŤOVÁ STŘECHA – ZATĚŽOVANÝ SYSTÉM, BETONOVÁ NOSNÁ KONSTRUKCE HORNÍHO PLÁŠTĚ FÓLIOVÁ HYDROIZOLACE



- 1 NOSNÁ STROPNÍ KONSTRUKCE
- 2 PAROZÁBRANA A PŘÍPADNĚ PROVIZORNÍ POJISTNÁ HYDROIZOLACE (ASF. PÁS NEBO FÓLIE)
- 3 TEPELNÁ IZOLACE
- 4 PROVĚTRÁVANÁ VZDUCHOVÁ MEZERA
- 5 BETONOVÁ NOSNÁ KONSTRUKCE HORNÍHO PLÁŠTĚ
- 6 TEPELNÁ IZOLACE HORNÍHO PLÁŠTĚ (NALEPENA)
- 7 SEPARAČNÍ A DILATAČNÍ VRSTVA (GEOTEXILIE)
- 8 HYDROIZOLAČNÍ VRSTVA – PLASTOVÁ FÓLIE VOLNĚ POLOŽENÁ
- 9 DRENÁŽNÍ VRSTVA (PROSTOROVÁ SMYČKOVÁ ROHOŽ)
- 10 FILTRAČNÍ VRSTVA (GEOTEXILIE)
- 11 STABILIZAČNÍ VRSTVA (OPTIMÁLNÍ FRAKCE 16/32 mm)
- 12 STŘEŠNÍ VTOK HL62, TEPELNĚ IZOLOVANÝ SE SVORKOU A KŘÍDLOVÝMI MATICEMI Z NEREZOVÉ OCELI
- 13 IZOLAČNÍ MANŽETA, VIZ. PŘILOŽENÝ DETAIL
- 14 ODVODŇOVACÍ KROUŽEK HL160
- 15 PRODLUŽOVACÍ NÁSTAVEC HL350 (MOŽNOST ZKRÁCENÍ)
- 16 ZÁCHYTNÝ KOŠ Ø180 mm (DODÁVÁN JAKO KOMPLETNÍ SADA VČETNĚ TĚLA VTOKU HL62)
- 17 PUR MONTÁŽNÍ PĚNA
- 18 TEPELNÁ IZOLACE ODPADNÍHO POTRUBÍ
- 19 ODPADNÍ POTRUBÍ

### POZNÁMKA:

LZE POUŽÍT TAKÉ STŘEŠNÍ VTOK HL62.1, KTERÝ JE VYBAVEN ELEKTRICKÝM OHŘEVEM, SE SAMOREGULOVATELNÝM TOPNÝM TĚLESEM, KABEL 0,8 m, 230 V AUTOMATICKÝ JISTIČ CHARAKTERISTIKY C, PROUDOVÝ CHRÁNIČ 30mA/100ms PŘIPOJENÍ PROVEDENO V ELEKTRICKÉ KRABICI POD STROPNÍ KONSTRUKCÍ

ROZMĚRY OTVORU PRO OSAZENÍ STŘEŠNÍHO VTOKU: Ø220 mm, PŘÍP. 240x360 mm HORNÍ LÍČ PŘÍRUBY JE OSAZEN TAK, ABY BYL MINIMÁLNĚ 0 5 mm NÍŽE NEŽ NEJNIŽŠÍ MÍSTO SPÁDOVÉ VRSTVY